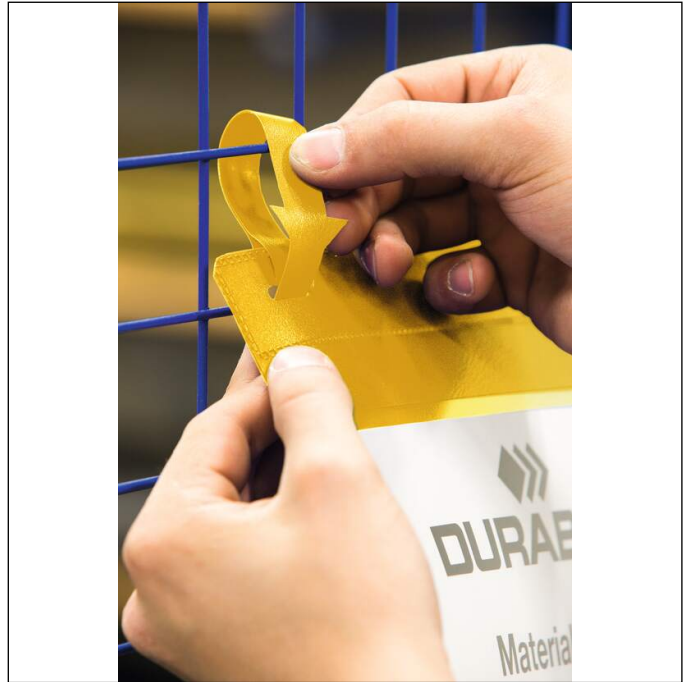
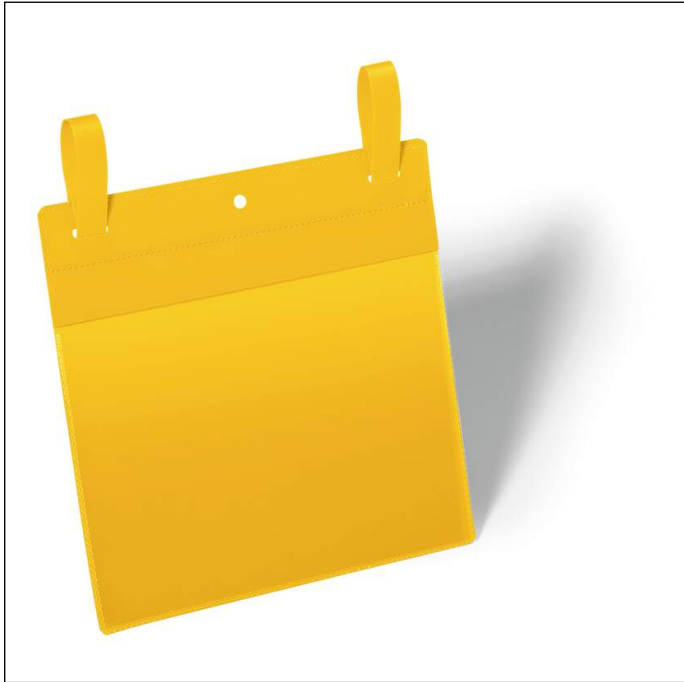


Gitterboxtasche mit Lasche A5 quer

Artikelnummer	174904	Verkaufseinheit Menge	1 Pack
Farbe	gelb	VE EAN	4005546997063
Verpackungseinheit	Packung à 50 Stück	Verpackungsgewicht (brutto)	1376 G
Basis EAN	4005546997063	Ursprungsland	DE



Auszeichnungen



Produktbeschreibung

- Gitterboxtasche mit pfeilförmigen Laschen zur Befestigung in Klemmschlitzen
- Extrem starker Halt an beweglichen Transportbehältern wie z. B. Gitterboxen
- Ideal für den dauerhaften Einsatz an Lager- und Transportboxen
- Farbige Rückenfolie und transparente Vorderfolie aus strapazierfähigem Polypropylen
- Schutzklappe schützt Einlagen vor Staub und Feuchtigkeit
- Scannertauglich und dokumentenecht
- Schneller Austausch der Einsteckschilder
- Innenformat: A5 quer / 210 x 148 mm (B x H)

Produktmerkmale

Außenmaß Breite (mm)

223

174904_PDS_DURABLE_de.pdf | 2023.01.22 07:03

1/2

DURABLE Hunke & Jochheim GmbH & Co. KG
Postfach 1753 · 58634 Iserlohn
Westfalenstraße 77 – 79 · 58636 Iserlohn · Germany
Telefon (0 23 71) 662 – 0 · Telefax (0 23 71) 662 – 221
E-Mail durable@ durable.de | durable.de

Rechtsform Kommanditgesellschaft (GmbH & Co.)
Sitz: Iserlohn | Reg.-Gericht: Iserlohn HRA 187
Pers. haft. Gesellschafterin DURABLE Hunke & Jochheim GmbH
Sitz: Iserlohn | Reg.-Gericht: Iserlohn HRB 1156
Geschäftsführer Rolf Schifferens | Matthias Laue



Gitterboxtasche mit Lasche A5 quer

Außenmaß Höhe (mm)	380
Format/Format für	A5
Ausrichtung Format	quer
Marke	DURABLE
Innenmaß Breite (mm)	210
Innenmaß Höhe (mm)	148
Öffnung	oben
Mit Schutzklappe	ja
Mit Daumenstanzung	Nein
Variabel zuschneidbar	Nein
mit Blanko-Einlagen	Nein
Farbe Rückenfolie	gelb
Dokumenteneigenschaften	scannertauglich, dokumentecht
Befestigungsart	Haltetaschen
Beschriftungstyp	DURAPRINT