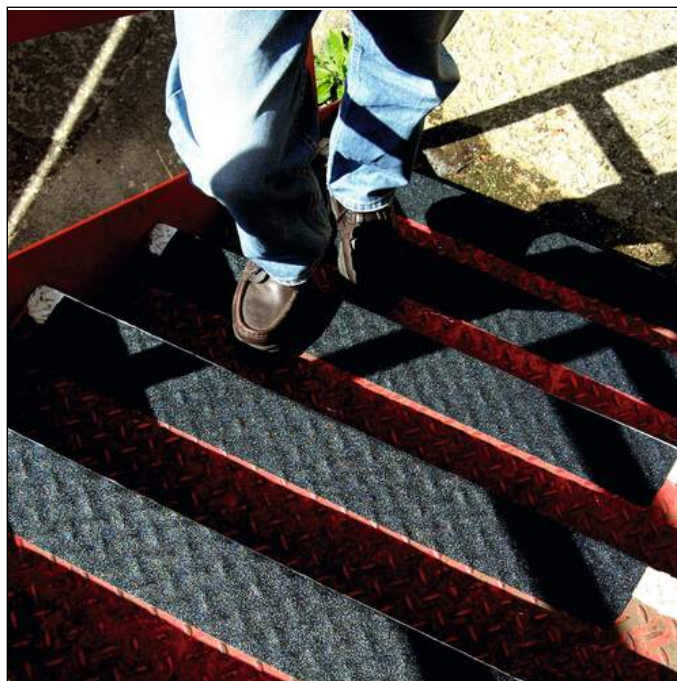


Taśma antypoślizgowa DURALINE® GRIP+ FORMFIT 50 mm conformable

sprawdź kartę	106401	Ilość jedn. sprzedaży	1 Sztuka
Kolor	czarny	nie	4005546733852
Jednostka sprzedaży	sztuka	typ jednostki magazynowej	964 G
zestaw ściereczek	4005546733852	okładka/okładki	GB



Zawartość w opakowaniu o podstawowej jednostce miary

- Antypoślizgowa taśma samoprzylepna aluminiowa dopasowująca się do nierównych powierzchni w celu zwiększenia bezpieczeństwa traktów komunikacyjnych i powierzchni ruchu pieszego
- Nadaje się do wewnątrz i na zewnątrz na zadane powierzchnie
- Taśma aluminiowa dopasowująca się do nierównego podłoża nadaje się szczególnie na powierzchnie z blach wytłaczanych (ryflowanych i innych)
- Do stosowania na stopniach schodów, rampach, powierzchniach przemysłowych i ruchu pieszego przy maszynach i pojazdach
- Zgodność z normą ASR A1.5-1,2 „Podłogi” i klasa antypoślizgowości R13 według normy DIN 51130 (grupa R)

właściwości produktu

Szerokość zewnętrzna (mm)	50
Wysokość zewnętrzna (mm)	1.12
Głębokość zewnętrzna/długość	15 m
Marka	DURABLE
Rodzaj samoprzylepności	trwały
Odporność na przetarcie	wysoka

Taśma antypoślizgowa DURALINE® GRIP+ FORMFIT 50 mm conformable

Grubość materiału	1.12
Miejsce zastosowania	Obszar ruchu pieszego
średnica uchwyty rolki (mm)	76